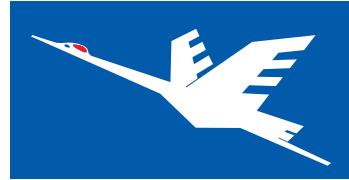
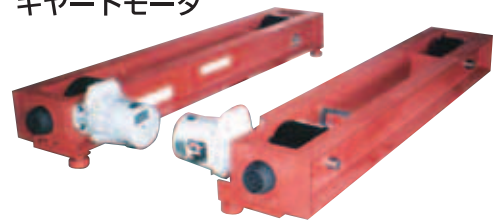


運搬システムの合理化を推進する……



クレーン部品

クレーンサドル
クレーン車輪
ギヤードモータ



NIPPON HOIST



安全性、耐久性、使いやすさ を重視した設計です。

クレーン部品

豊富な機種の中から作業条件に応じた最適なクレーン部品をお選び下さい。



天井クレーン



橋形クレーン



ジブクレーン

日本ホイストのクレーン部品は、安全性耐久性、使いやすさを重視した設計で、お客様の作業条件に応じてシリーズ化されているのが大きな特徴です。

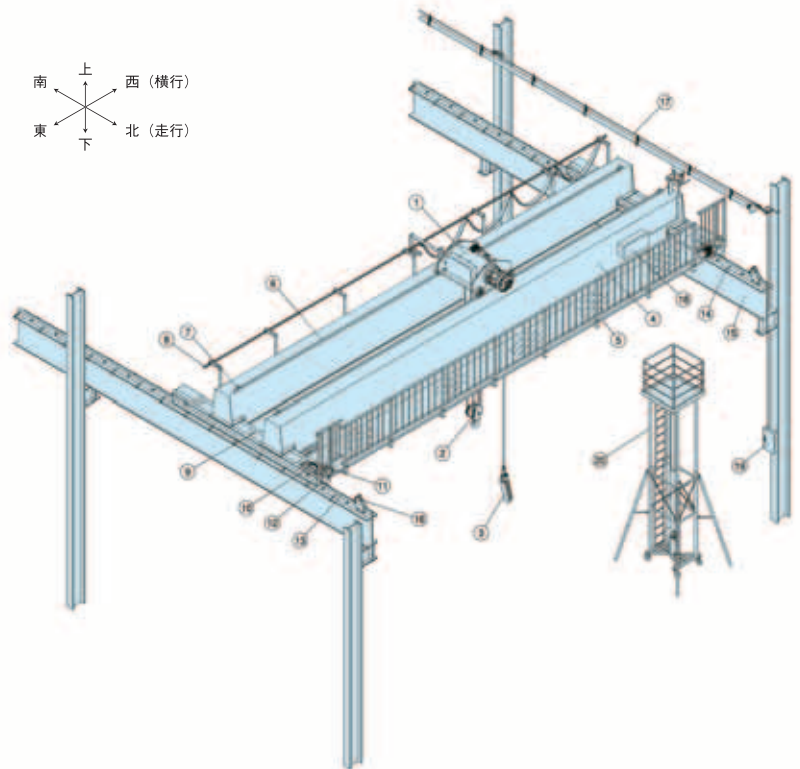
機種は豊富、いずれもクレーン製作を能率化しスピードアップするためできるだけ標準化されており、お客様のご要望に応じた最適な機種を組合せていただくことにより、優れた性能のクレーンを短納期で製作いただけます。また標準化により、万一の故障やメンテナンスに際しては、互換性が高く、修理が迅速に行なえます。

しかも、ここにご紹介した標準品以外にご要望に応じた特殊仕様のクレーン部品も生産していますので、その豊富な機種の中からお客様のニーズにマッチしたクレーン部品をお選びいただき、運搬管理の合理化にお役立てください。

目次

- ◆クレーンの構成……………P 3
- ◆クレーンサドル……………P 4
- ◆無軌条クレーンサドル……………P 8
- ◆ギヤードモータ……………P10
- ◆クレーン車輪……………P13
- ◆給電部品……………P14
 - キャブタイヤケーブル……………P14
 - マジックハンガー……………P14
 - ケーブルトロリー……………P15
 - ケーブルハンガー……………P15
- ◆I型鋼取付金具……………P16
 - レール取付金具……………P16
- ◆レールクランプ……………P16
- ◆法的手続きの義務……………P17
- ◆定格電流・C T こう張……………P17

クレーンの構成



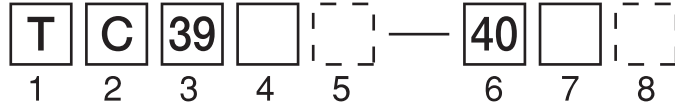
- | | | | |
|------------|-------------|--------------|------------|
| 1. 電気ホイスト | 2. ロードブロック | 3. 押しボタンスイッチ | 4. クレーンガード |
| 5. 点検歩道 | 6. 横行レール | 7. 横行ストッパ | 8. 機内配線 |
| 9. クレーンサドル | 10. クレーン車輪 | 11. ギヤードモータ | 12. 緩衝ゴム |
| 13. 走行レール | 14. レール取付金具 | 15. ランウェイ | 16. 走行ストッパ |
| 17. 走行配線 | 18. 走行用制御盤 | 19. 電源開閉器 | 20. 移動式点検台 |

クレーンサドル

特 長

長年の実績を基に独自の標準化設計で開発した機能的かつ頑丈な構造で、豊富な機種の中からお客様のニーズに応じた最適なクレーンサドルを選定いただけます。

型 式



- | | | |
|------------|------------------|------------------------------|
| 1. サドル種類 | S : 懸垂型サドル | T : 軌条型サドル |
| 2. サドルフレーム | P : プレート又はプレス製 | C : チャンネル製 |
| 3. 車輪踏径径 | 39=390mm (例) | |
| 4. 車輪種類 | 無印: 標準車輪 | D=φ390-75 d 車輪 |
| 5. 車輪数 | W: 片側4輪 (軌条・無軌条) | W: 片側8輪 (懸垂) |
| 6. フレーム長さ | 40=4000mm (例) | |
| 7. GM形式 | ナシ: MD/GDAタイプ | H: MGB20・40 B: MDB/GDBタイプ |
| 8. 駆動構成 | ナシ: G=2 P=2 | G: オールギヤ P: オールプレーン |

選 定

懸垂サドル

※SP11-11及びSP11-15は、NHクレーンシステム専用サドルの為、サドル単品での販売はできませんのでご了承願います。

定格荷重 Ton	スパン																	
	6	7	8	9	10	11	12	13	14	15	16	17	18	19	20	21		
0.5t																		
1.0t	SP09-10						SP11-18						SC11-25 [180]			SC11-30 [180]		
1.5t				SP11-15 (SP11-18)														
2.0t	SP11-11 (SP11-10)						SC13-20 [180]			SC13-25 [180]			SC13-30 [180]			SC13-30 [200]		
2.8t																		
4.8t				SC15-20 [250]						SC15-25 [250]			SC15-30 [250]					
7.5t																		
10t							SU15-20 [250 (均圧)]			SC15-25 [250]			-30					

懸垂サドル (ウレタン車輪)

定格荷重 Ton	スパン																	
	6	7	8	9	10	11	12	13	14	15	16	17	18	19	20	21		
0.5t																		
1.0t	SP11U-10						SP11U-18						SC18U-25 [250]			SC18U-30 [250]		
1.5t																		
2.0t				SC18U-15 [250]			SC18U-20 [250]											
2.8t										SU18U-20 [250 (均圧)]			SC18U-30 [250 (均圧)]					
4.8t				SU18U-20 [250 (均圧)]														

軌条型サドル

区分	定格荷重 Ton	スパン																	
		6	7	8	9	10	11	12	13	14	15	16	17	18	19	20	21		
シングル	0.5t																		
	1.0t																		
	1.5t	TP13-12						TP13-18						TC18-25 [180]			TC18-30 [180]		
	2.0t																		
	2.8t	TP18-15						TP18-20						TC25-30 [180]			TC25-35 [200]		
ダブル	4.8t				TC25-20 [180]						TC25-25 [200]			TC25-30 [200]			TC32-35 [300]		
	2.8t				TC18-25 [180]									TC25-30 [180]					
	5.0t				TC25-30 [180]									TC32-30 [180]					
	7.5t				TC32-30 [180]						TC32-30 [200]						TC32-35 [200]		
	10t				TC32-35 [200]						TC32-35 [300]						TC39-35 [300]		
15t				TC39-35 [300]									TC39D-40 [380]						

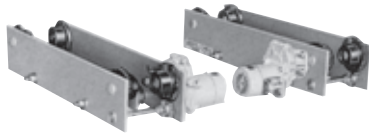
軌条型サドル (ウレタン車輪)

区分	定格荷重 Ton	スパン																	
		6	7	8	9	10	11	12	13	14	15	16	17	18	19	20	21		
シングル	0.5t																		
	1.0t																		
	1.5t				TP22U-15						TP22U-20			TC22U-25 [180]			TC22U-30 [180]		
	2.0t																		
	2.8t							22U-18 [180]									TC31U-30 [250]		
ダブル	4.8t				TC31U-18 [180]						TC31U-25 [250]			TC40U-30 [300]					
	2.8t				TC22U-30 [180]									TC31-30 [250]					
	4.8t	TC31U-30 [180]			TC31U-30 [250]									TC40U-35 [250]					
	7.5t							TC40U-30 [250]			U-35			TC40U-35G [300]					
	10P				TC40U-35 [300]						TC40UW-40H [380]						TC40UW-45H [13t]		
15P																			

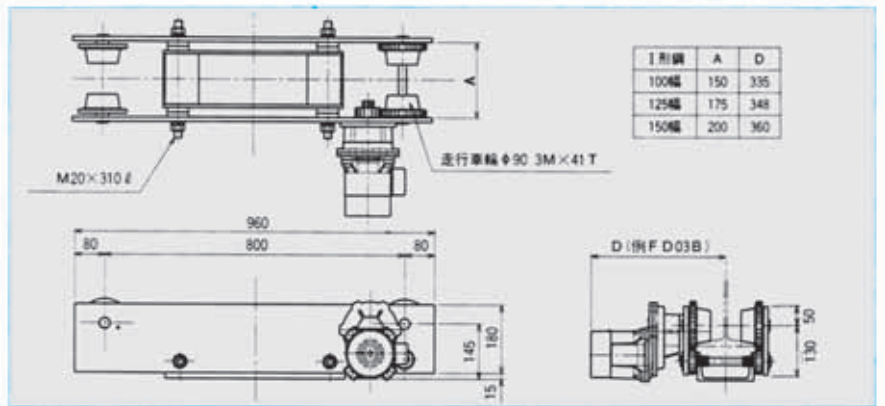
※ダブルガーダのサドルは、走行速度・揚程等により上記の内容と違う場合がございますので、最寄りの営業所までお問い合わせ下さい。

クレーンサドル

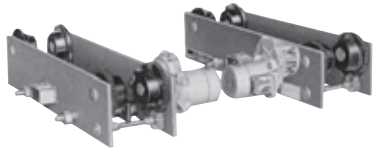
懸垂形サドル SP09-10



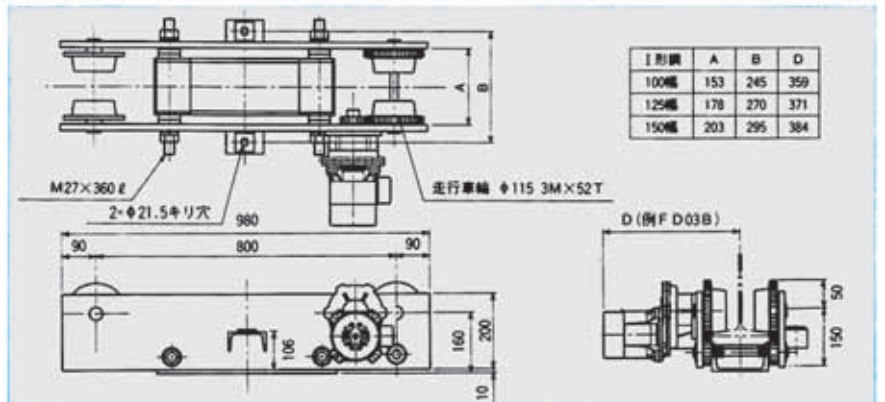
形式	適用走行レール	重量kg
SP09-10	I形鋼100・125・150幅	56×2



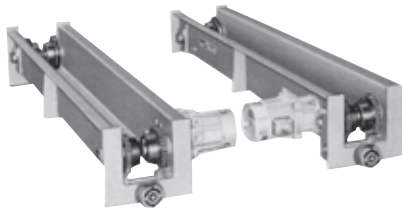
懸垂形サドル SP11-10



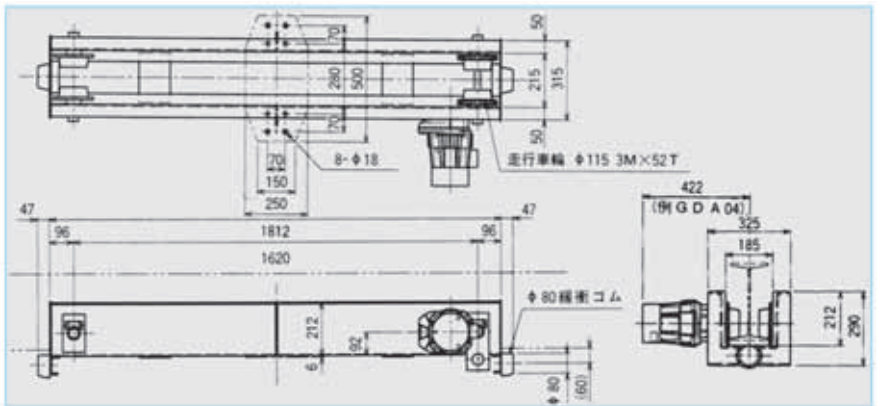
形式	適用走行レール	重量kg
SP11-10	I形鋼100・125・150幅	82×2



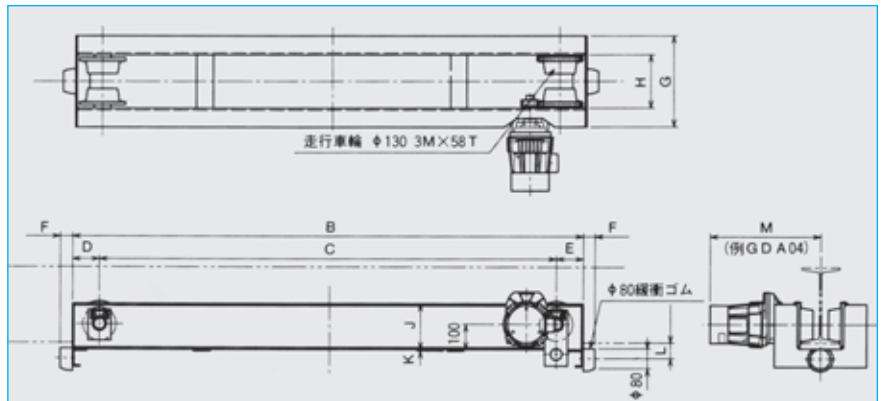
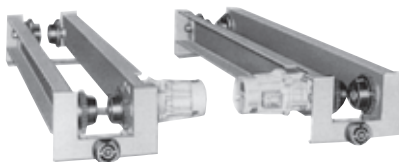
懸垂形サドル SP11-18



形式	適用走行レール	重量kg
SP11-18	I形鋼100・125・150幅	86×2



懸垂形サドル SCタイプ



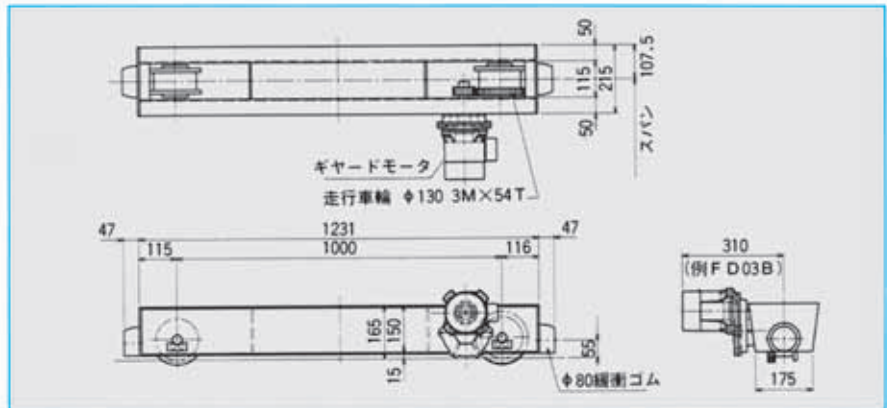
形式	適用走行レール	重量kg
SC11-25 [180]	I形鋼100・125・150幅	150×2
SC13-20 [180]	I形鋼125・150幅	136.5×2
※ SC13-25 [180]	I形鋼125・150幅	157.5×2
SC15-20 [250]	I形鋼150幅	231×2
※ SC15-25 [250]	I形鋼150幅	265.5×2

形式	B	C	D	E	F	G	H	J	K	M
※ SC11-25 [180]	2512	2320	96	96	47	363	213	180	6	432
SC13-20 [180]	2012	1800	106	106	47	362	212	180	6	433
※ SC13-25 [180]	2512	2300	106	106	47	362	212	180	6	433
SC15-20 [250]	2000	1600	200	200	42	410	230	250	6	430
※ SC15-25 [250]	2500	2100	200	200	42	410	230	250	6	430

※印のサドルは運送がチャーター便扱いになる地域もありますのでご注意ください。

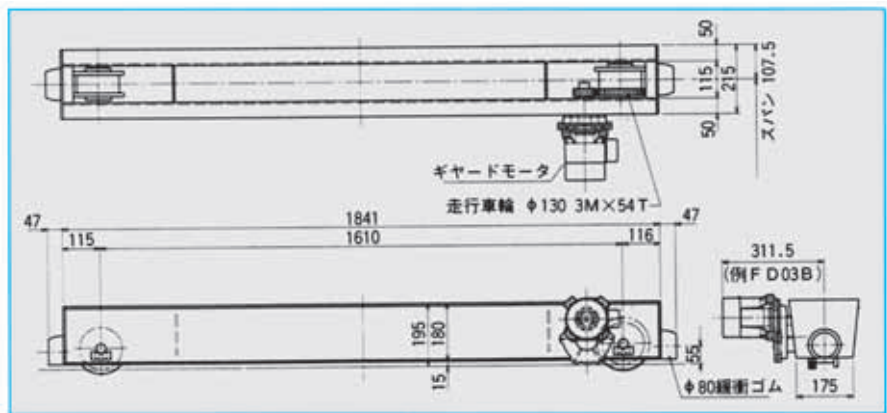
クレーンサドル

軌条形サドル TP 13-12



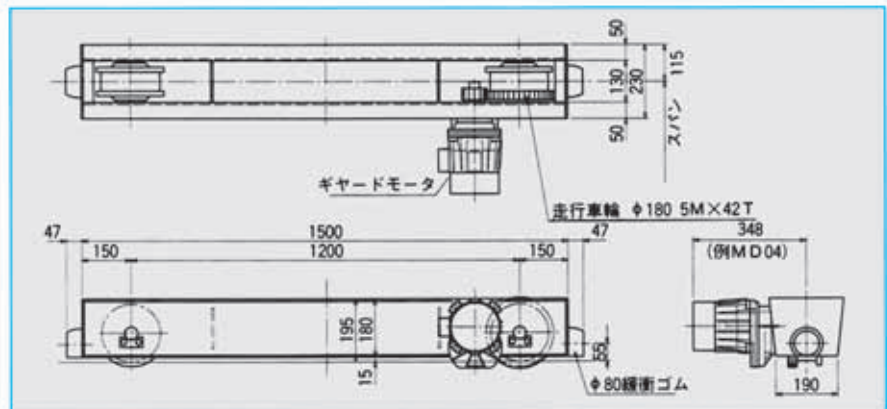
形式	適用走行レール	重量kg
TP13-12	9 \cdot 12 \cdot 15	40 \times 2

軌条形サドル TP 13-18



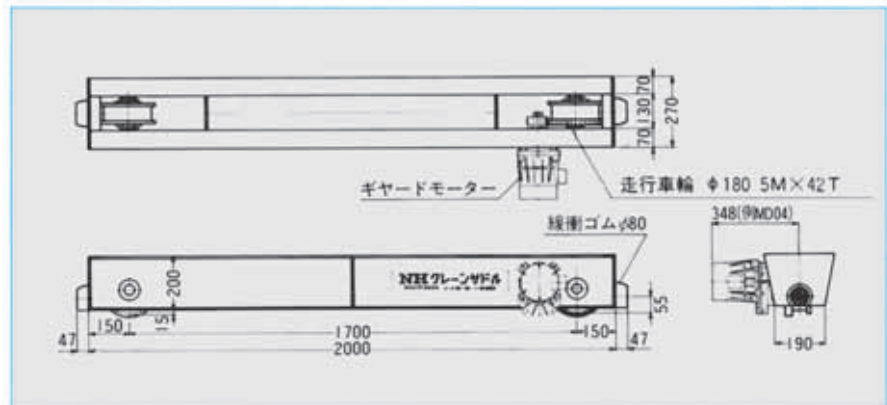
形式	適用走行レール	重量kg
TP13-18	12 \cdot 15	67 \times 2

軌条形サドル TP 18-15



形式	適用走行レール	重量kg
TP18-15	12 \cdot 15 \cdot 22	60 \times 2

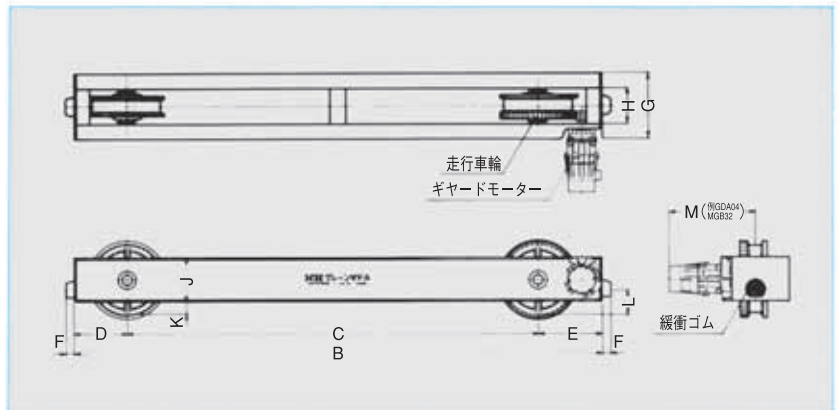
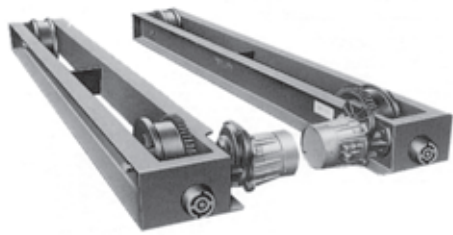
軌条形サドル TP 18-20



形式	適用走行レール	重量kg
TP18-20	12 \cdot 15 \cdot 22	88 \times 2

クレーンサドル

チャンネル製サドル



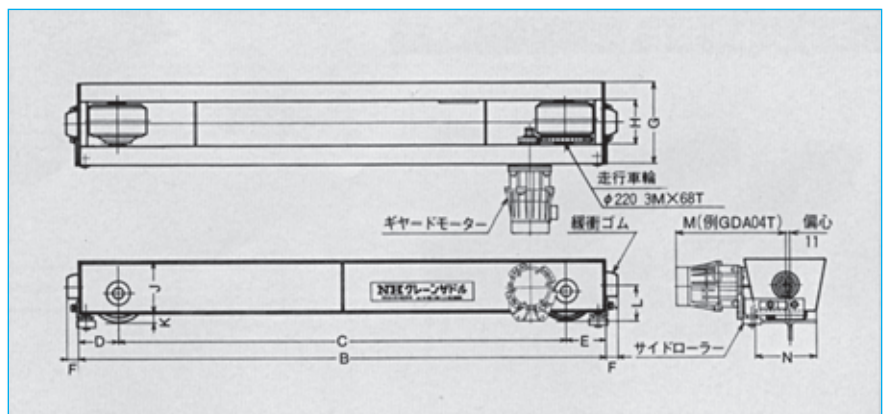
形式	摘要	概略寸法 mm											走行車輪	適用 走行レール	概略重量 kg
		B	C	D	E	F	G	H	J	K	L	M			
※ TC18-20 [180]	φ180×40d-φ80	2000	1600	150	250	47	280	130	180	25	65	380	φ180 5M×42T	15・(22)	117.5×2
※ TC18-25 [180]	φ180×40d-φ80	2500	2100	150	250	47	280	130	180	25	65	380	φ180 5M×42T	15・(22)	139×2
※ TC18-30 [180]	φ180×40d-φ80	3000	2600	150	250	47	280	130	180	25	65	380	φ180 5M×42T	15・(22)	160.5×2
※ TC25-20 [180]	φ250×40d-φ80	2000	1500	220	280	47	320	170	180	45	115	400	φ250 5M×56T	15・22・(30)	129.5×2
※ TC25-25 [200]	φ250×40d-φ80	2500	2000	220	280	47	350	170	200	45	115	401	φ250 5M×56T	15・22・(30)	205×2
※ TC25-30 [180]	φ250×40d-φ80	3000	2500	220	280	47	320	170	180	45	115	400	φ250 5M×56T	15・22・(30)	177.5×2
※ TC25-30 [200]	φ250×40d-φ80	3000	2500	220	280	47	350	170	200	45	115	401	φ250 5M×56T	15・22・(30)	235×2
※ TC25-35 [180]	φ250×40d-φ80	3500	3000	220	280	47	320	170	180	45	115	400	φ250 5M×56T	15・22・(30)	199×2
※ TC25-35 [200]	φ250×40d-φ80	3500	3000	220	280	47	350	170	200	45	115	401	φ250 5M×56T	15・22・(30)	265.5×2
※ TC32-30 [180]	φ320×50d-φ80	3000	2450	230	320	47	350	200	180	70	115	415	φ320 5M×70T	(22)・30・37	240×2
※ TC32-35 [200]	φ320×50d-φ80	3500	2950	230	320	47	380	200	200	70	115	416	φ320 5M×70T	(22)・30・37	329×2
※ TC32-35 [300]	φ320×50d-φ80	3500	2950	230	320	47	380	200	300	70	115	417	φ320 5M×70T	(22)・30・37	388.5×2
※ TC39-35 [300]	φ390×60d-φ80	3500	2840	300	360	47	380	200	300	45	115	413	φ390 5M×86T	(22)・30・37	419×2
※ TC39D-40 [380]	φ390×75d-φ80	4000	3340	300	360	71	400	200	380	45	175	414.5	φ390 5M×86T	(22)・30・37	611.5×2
※ TC50-45H [380]	φ500×85d-φ125	4500	3600	370	530	71	420	220	380	60	175	516.5	φ500 6M×93T	30・37	790×2

概略重量には車輪は含まれますがギヤードモータは含んでいません。更に大型サドルも標準化しています。なお、軌条型サドルフレームと車輪は別梱包となります。
 ※印のサドルは運送がチャーター便扱いになる地域もありますのでご注意ください。

無軌条クレーンサドル

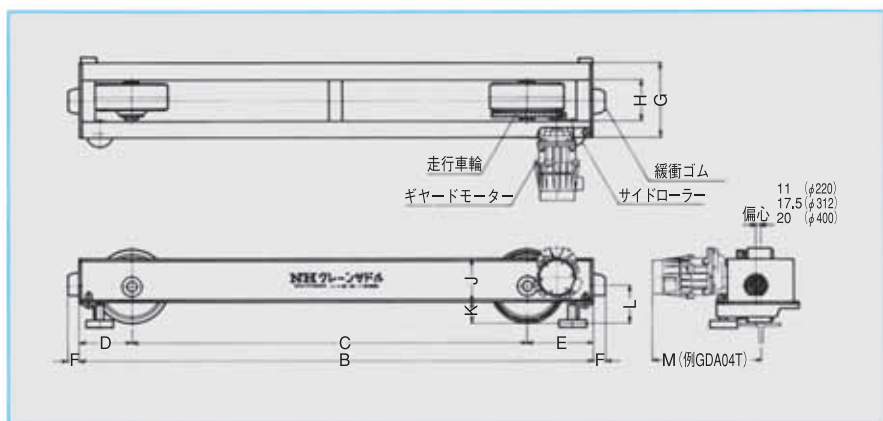
当社が業界で初めて開発したウレタン車輪を組み込んだクレーンサドルであり、サイドローラーを採用しているためクレーンの蛇行がなく、走行音が静かで、本体・建屋への振動が少なく、抜群の操作性走行性能を発揮します。更にGDカップリング付ギヤードモータと併用していただくことにより、スロースタートスローストップ効果が加わるためクレーンとして最高の性能を発揮します。

軌条形クレーンサドルTP



形 式	摘 要	概 略 寸 法 mm											走 行 車 輪	ランウェイ (走行路)	概略重量 kg	
		B	C	D	E	F	G	H	J	K	L	M				N
T P 22U-15	φ220 1500 ℓ プレス	1500	1200	150	150	47	290	170	180	40	140	410	230	φ220 3M×68T	125・150・175	77.5×2
T P 22U-20	φ220 2000 ℓ プレス	2000	1700	150	150	47	310	170	200	40	140	410	230	φ220 3M×68T	幅調整可	95.5×2

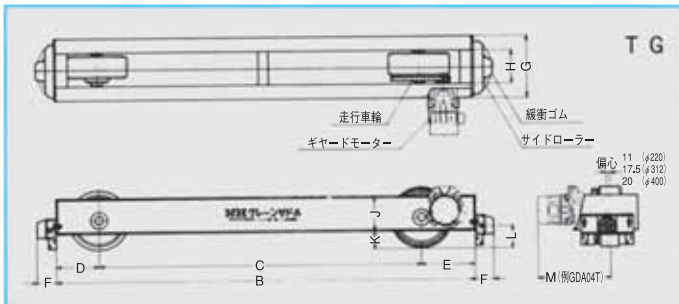
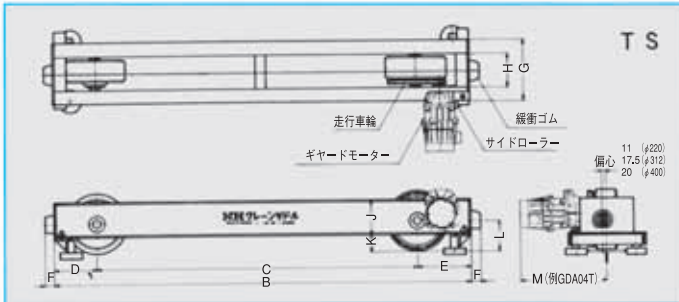
軌条形クレーンサドルTC



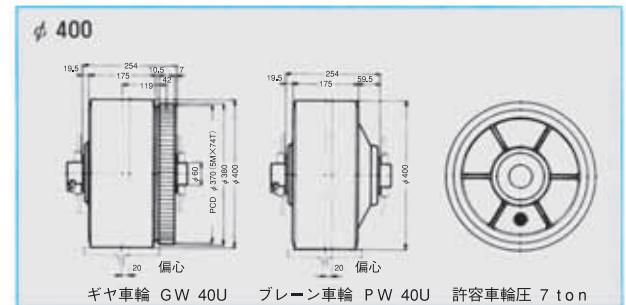
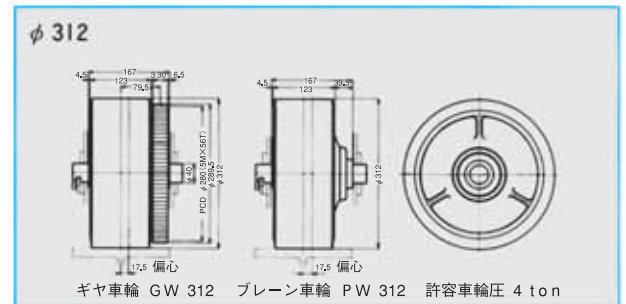
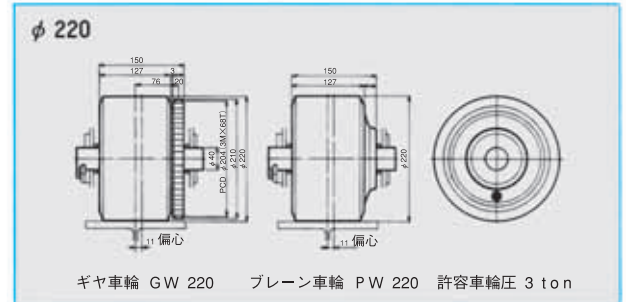
形 式	摘 要	概 略 寸 法 mm											走 行 車 輪	ランウェイ (走行路)	概略重量 kg
		B	C	D	E	F	G	H	J	K	L	M			
T C 22U-18 [180]	φ220 1800 ℓ [180]	1800	1350	200	250	47	320	170	180	40	140	411	φ220 3M×68T	125・150・175 幅調整可	120.5×2
T C 22U-25 [180]	φ220 2500 ℓ [180]	2500	2050	200	250	47	320	170	180	40	140	411	φ220 3M×68T		150.5×2
T C 22U-30 [180]	φ220 3000 ℓ [180]	3000	2550	200	250	47	320	170	180	40	140	411	φ220 3M×68T		172×2
T C 31U-18 [180]	φ312 1800 ℓ [180]	1800	1300	220	280	47	320	170	180	76	146	419.5	φ312 5M×56T	150・175・200 幅調整可	131×2
T C 31U-25 [250]	φ312 2500 ℓ [250]	2500	2000	220	280	47	350	170	250	76	146	419.5	φ312 5M×56T		242×2
T C 31U-30 [250]	φ312 3000 ℓ [250]	3000	2500	220	280	47	350	170	250	76	146	419.5	φ312 5M×56T		277×2
T C 31U-35 [250]	φ312 3500 ℓ [250]	3500	3000	220	280	47	350	170	250	76	146	419.5	φ312 5M×56T	150・175・200 幅調整可	311.5×2
T C 40U-25 [250]	φ400 2500 ℓ [250]	2500	1900	280	320	47	440	260	250	75	145	463	φ400 5M×74T		348×2
T C 40U-30 [250]	φ400 3000 ℓ [250]	3000	2400	280	320	47	440	260	250	75	145	463	φ400 5M×74T		382.5×2
T C 40U-35 [250]	φ400 3500 ℓ [250]	3500	2900	280	320	47	440	260	250	75	145	463	φ400 5M×74T	幅調整可	417×2

無軌条クレーンサドル

無軌条クレーンサドル TS・TG



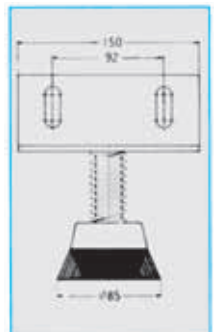
ウレタン車輪



形 式	摘 要	概 略 寸 法 mm												走行車輪	ランウェイ (走行路)	概略重量 kg
		B	C	D	E	F	G	H	J	K	L	M	N			
※ TS 31U-18 [180]	片脚上用	1800	1300	220	280	47	320	170	180	76	146	417.5	—	φ312 5 M×56 T	150・175・200 幅指定	136×2
※ TS 31U-25 [180]	片脚上用	2500	2000	220	280	47	320	170	180	76	146	417.5	—	φ312 5 M×56 T		165×2
※ TS 31U-30 [180]	片脚上用	3000	2500	220	280	47	320	170	180	76	146	417.5	—	φ312 5 M×56 T		187×2
※ TS 31U-40 [180]	片脚上用	4000	3500	220	280	47	320	170	180	76	146	417.5	—	φ312 5 M×56 T		231×2
※ TG 31U-30 [180]	片脚下用・橋形用	3000	2500	220	280	97	320	170	180	76	115	392	—	φ312 5 M×56 T	コンクリート 又は鉄板	195×2
※ TG 31U-40 [180]	片脚下用・橋形用	4000	3500	220	280	97	320	170	180	76	115	392	—	φ312 5 M×56 T		237×2
※ TG 31U-50 [180]	片脚下用・橋形用	5000	4500	220	280	97	320	170	180	76	115	392	—	φ312 5 M×56 T		279×2
※ TG 31U-60 [180]	片脚下用・橋形用	6000	5500	220	280	97	320	170	180	76	115	392	—	φ312 5 M×56 T		321×2

概略重量には車輪は含まれますがギヤードモーターは含んでいません。なお、無軌条式サドルフレームと車輪は別梱包となります。
※印のサドルは運送がチャーター便扱いになる地域もありますのでご注意ください。

●アースブラシ

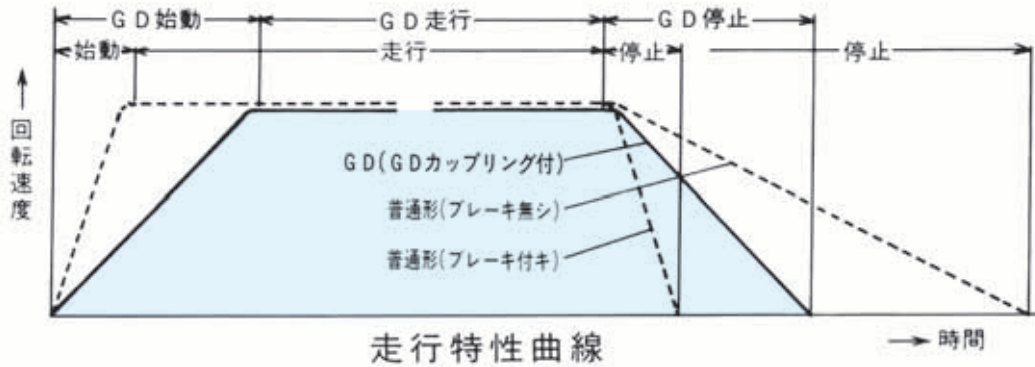


ギヤードモータ

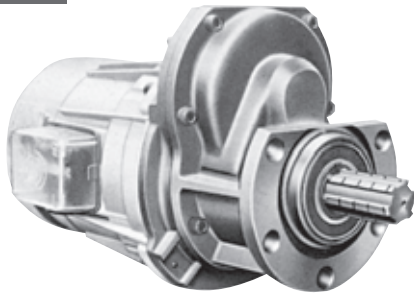
GDカップリング付ギヤードモータ

特長

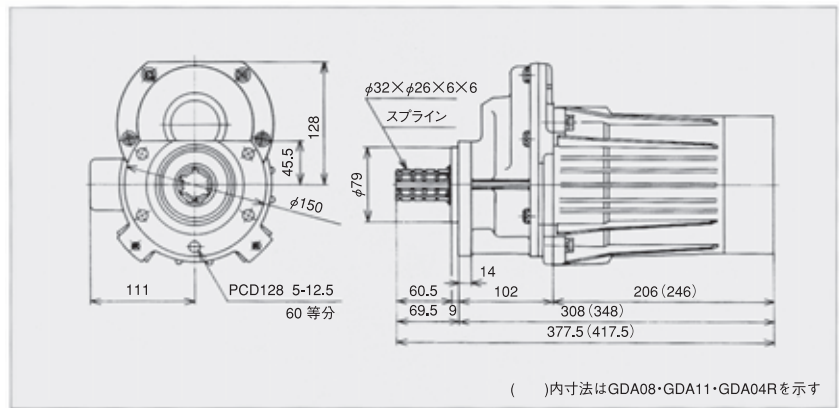
GDカップリング付ギヤードモータをクレーンの走行装置・旋回装置として用いることにより、クレーンはスムーズなスタート、無駄な惰走のないスムーズなストップができ、インテグ性能も向上され、一般のクレーンに比べて荷振れが少なく、極めて容易に操作できます。従ってスリップによる車輪の摩耗・起動衝撃による機械構造部分の折損を防ぎ、建屋も含めた振動が少なく、クレーンとして理想的な性能を発揮します。



外形



電動機塗装色 色票番号J1-1008 (グレー)



仕様

形式説明 (例)



1. モータ種類

- GDA スロースタータ付
- MD 普通型
- FD 横行用
- MGB 大型用

2. 出力

- 04 : 0.34/0.4kW
- 08 : 0.63/0.75kW
- 11 : 1.1/1.3kW
- 13 : 1.1/1.3kW
- 20 : 1.7/2.0kW
- 40 : 3.3/4.0kW

3. 減速部

- T : 低速
- B : 中間速
- K : 高速

区分	形式	電動機		減速部		概略重量
		容量	電流値	減速比	出力軸回転数	
GDA低速	GDA04T	0.34/ 0.4kW-4P	2.2/2.4A	1/15.4	91/109rpm	20kg
	GDA08T	0.63/0.75kW-4P	3.4/3.9A	1/15.4	91/109rpm	29kg
	GDA11T	0.92/ 1.1kW-4P	4.7/5.5A	1/15.4	91/109rpm	29kg
GDA中間速	GDA04B	0.34/ 0.4kW-4P	2.2/2.4A	1/11.4	123/147rpm	20kg
	GDA08B	0.63/0.75kW-4P	3.4/3.9A	1/11.4	123/147rpm	29kg
	GDA11B	0.92/ 1.1kW-4P	4.7/5.5A	1/11.4	123/147rpm	29kg
GDA高速	GDA04K	0.34/ 0.4kW-4P	2.2/2.4A	1/ 7.9	177/213rpm	20kg
	GDA08K	0.63/0.75kW-4P	3.4/3.9A	1/ 7.9	177/213rpm	29kg
	GDA11K	0.92/ 1.1kW-4P	4.7/5.5A	1/ 7.9	177/213rpm	29kg
普及型	FD03B	0.23/0.28kW-4P	2.1/1.9A	1/9.89	142/170rpm	15kg
	MD04T	0.34/ 0.4kW-4P	2.2/2.4A	1/15.4	91/109rpm	21kg
	MD08T	0.63/0.75kW-4P	3.4/3.9A	1/15.4	91/109rpm	26kg
	MD11T	0.92/ 1.1kW-4P	4.7/5.5A	1/15.4	91/109rpm	26kg
MD中間速	MD13T	1.1/ 1.3kW-4P	5.2/6.0A	1/15.4	91/109rpm	31kg
	MD04B	0.34/ 0.4kW-4P	2.2/2.4A	1/11.4	123/147rpm	21kg
	MD08B	0.63/0.75kW-4P	3.4/3.9A	1/11.4	123/147rpm	26kg
	MD11B	0.92/ 1.1kW-4P	4.7/5.5A	1/11.4	123/147rpm	26kg
MD高速	MD13B	1.1/ 1.3kW-4P	5.2/6.0A	1/11.4	123/147rpm	31kg
	MD04K	0.34/ 0.4kW-4P	2.2/2.4A	1/ 7.9	177/213rpm	21kg
	MD08K	0.63/0.75kW-4P	3.4/3.9A	1/ 7.9	177/213rpm	26kg
	MD11K	0.92/ 1.1kW-4P	4.7/5.5A	1/ 7.9	177/213rpm	26kg
大型用	MD13K	1.1/ 1.3kW-4P	5.2/6.0A	1/ 7.9	177/213rpm	31kg
	MGB20T	1.7/ 2.0kW-4P	9.8/10.1A	1/13.8	102/122rpm	90kg
	MGB20K	1.7/ 2.0kW-4P	9.8/10.1A	1/ 9.0	155/187rpm	90kg
	MGB40T	3.3/ 4.0kW-4P	16.8/18.3A	1/13.8	102/122rpm	100kg
	MGB40K	3.3/ 4.0kW-4P	16.8/18.3A	1/ 9.0	155/187rpm	100kg

電源 三相交流 200V 50/60Hz 220V 60Hz 保護構造 防滴型
 定格 FD03B E種絶縁 GDA・MDタイプ F種絶縁 MGB20・MGB40 F種絶縁

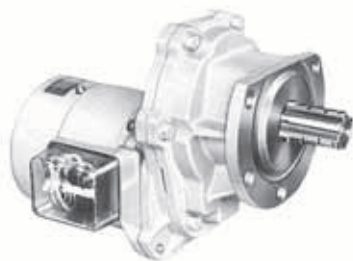
ギヤードモータ

普通形ギヤードモータ

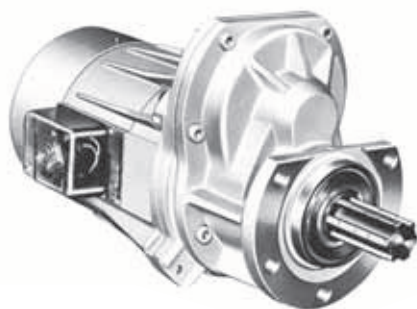
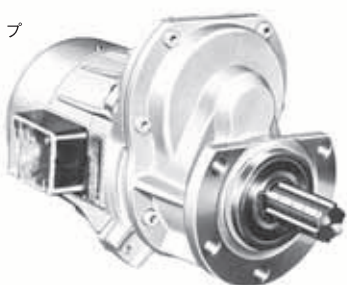
特長

優れた絶縁耐力のカゴ形三相誘導電動機に、グリース潤滑の減速部をコンパクトにまとめた構造です。普及形と旋回用は低速形、標準形は低速形・中間速形・高速形がありお客様の作業条件にあわせてお選びいただけます。

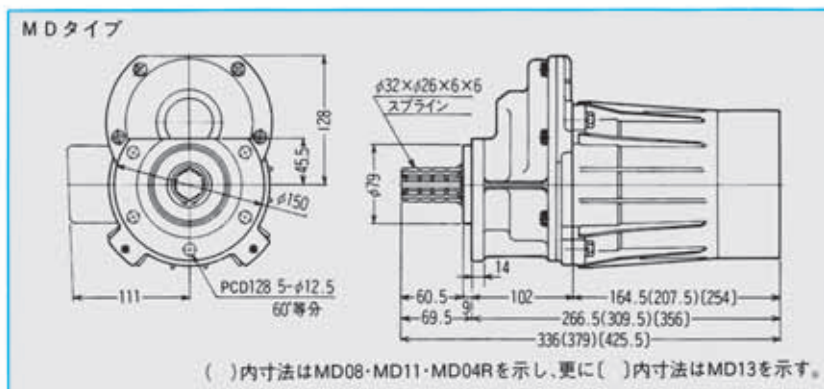
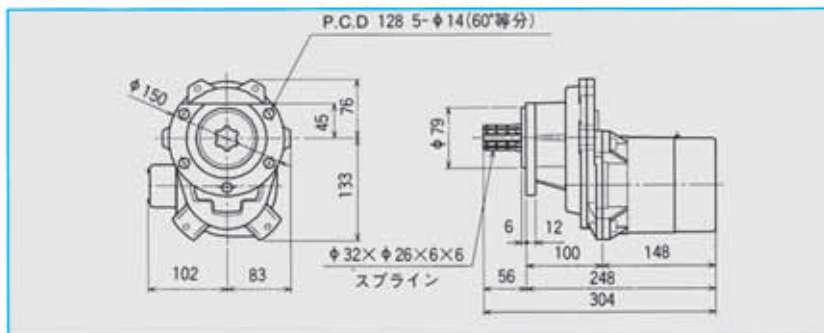
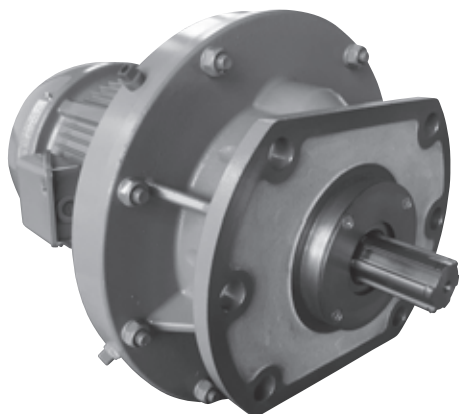
FD03B



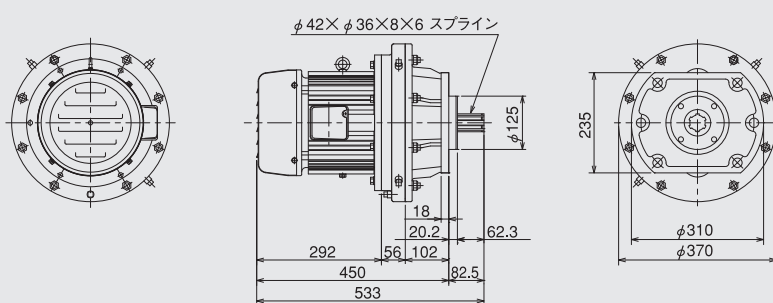
MDタイプ



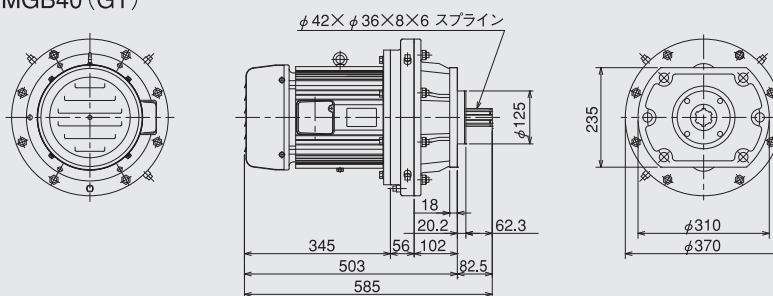
MGB20 (GT)
MGB40 (GT)



MGB20 (GT)



MGB40 (GT)



ギヤードモータ

速度

区分	車輪径	ピニオン	車輪	FD03B		MD・GDA 04~13						MD・GDA 04~13						MGB20・40 (GT)			
						K		B		T		KG		BG		TG		K		T	
				50Hz	60Hz	50Hz	60Hz	50Hz	60Hz	50Hz	60Hz	50Hz	60Hz	50Hz	60Hz	50Hz	60Hz	50Hz	60Hz	50Hz	60Hz
懸垂	90	3M×21T	3M×41T	20	25	26	31	18	21	13	16	26	31	20	25	13	15	-	-	-	-
	115	3M×21T	3M×52T	21	25	26	31	18	21	13	16	26	31	21	25	13	15	-	-	-	-
	130	3M×21T	3M×58T	21	25	26	31	18	22	13	16	26	31	21	25	13	16	-	-	-	-
	150	5M×13T	5M×39T	22	27	28	33	19	23	14	17	28	33	22	27	14	17	-	-	-	-
	200	5M×13T	5M×53T	22	26	27	33	19	23	14	17	27	33	22	26	14	16	-	-	-	-
軌条	130	3M×21T	3M×54T	22	27	28	34	19	23	14	17	28	34	22	27	14	17	-	-	-	-
	180	5M×13T	5M×42T	25	30	31	37	21	26	16	19	31	37	25	30	15	19	-	-	-	-
	250	5M×13T	5M×56T	26	31	32	39	22	27	17	20	32	39	26	31	16	19	-	-	-	-
	320	5M×13T	5M×70T	26	32	33	40	23	27	17	20	33	40	26	32	16	20	29	35	19	23
	390	5M×13T	5M×86T	26	31	33	39	23	27	17	20	33	39	26	31	16	20	29	34	19	23
	400	6M×※T	6M×77T	25	30	32	38	22	26	16	20	32	38	25	30	16	19	33	40	22	26
	500	6M×※T	6M×93T	26	32	33	39	23	27	17	20	33	39	26	31	16	20	34	41	22	27
ウレタン	180	3M×21T	3M×54T	31	37	-	-	27	32	20	24	-	-	31	37	19	23	-	-	-	-
	220	3M×21T	3M×68T	30	36	-	-	26	31	19	23	-	-	30	36	19	23	-	-	-	-
	312	5M×13T	5M×56T	32	39	-	-	28	33	21	25	-	-	32	39	20	24	-	-	-	-
	400	5M×13T	5M×74T	31	38	-	-	27	32	20	24	-	-	31	37	19	23	-	-	22	27

※φ400・φ500車輪の場合、MGB20・40 (GT)とMDB20・40 (GT)使用では6M×13T、その他の場合は6M×11Tを標準とします。

モータ選定表

軌条クレーン 低速

区分	定格荷重	スパン(m)																
		8	9	10	11	12	13	14	15	16	17	18	19	20	21	22	23	24
シングル	0.5t	GDA04T×2 / MD04T×2																
	1.0t																	
	1.5t																	
	2.0t																	
	2.8t																	
	4.8t																	
ダブル	10t	GDA08T×2 / MD11T×2																
	2.8t	GDA11T×2 / MD11T×2																
	4.8t	GDA04T×2 / MD04T×2																
	7.5t	GDA08T×2 / MD11T×2																
	10t	GDA08T×2 / MD11T×2																
	15t	GDA11T×2 / MD11T×2																
	20t	MGB20T (GT) ×2																
30t	MGB20T (GT) ×2																	

軌条クレーン 高速

区分	定格荷重	スパン(m)																
		8	9	10	11	12	13	14	15	16	17	18	19	20	21	22	23	24
シングル	0.5t	GDA04K×2 / MD04K×2																
	1.0t																	
	1.5t																	
	2.0t																	
	2.8t																	
	4.8t																	
ダブル	10t	GDA08K×2 / MD11K×2																
	2.8t	GDA11K×2 / MD11K×2																
	4.8t	GDA08K×2 / MD11K×2																
	7.5t	GDA11K×2 / MD11K×2																
	10t	GDA08K×4 / MD11K×4 / MGB20K (GT) ×2																
	15t	GDA11K×4 / MD11K×4 / MGB20K (GT) ×2																
	20t	MGB20K (GT) ×2																
30t	MGB20K (GT) ×2																	

無軌条クレーン 低速

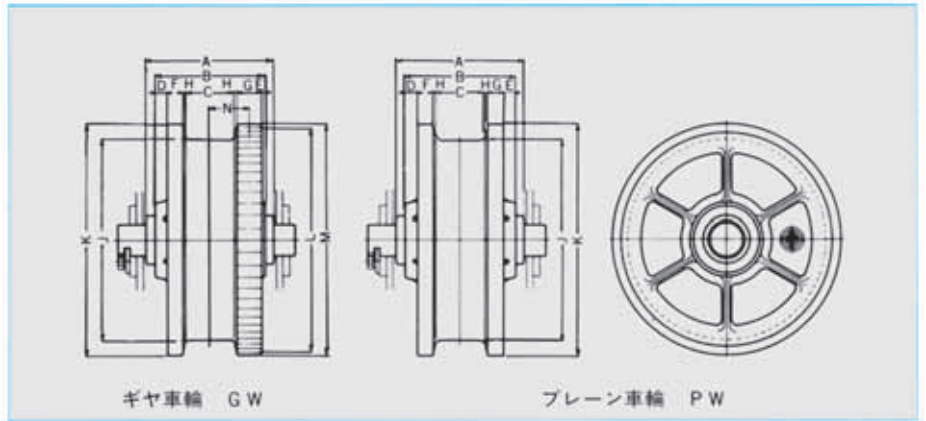
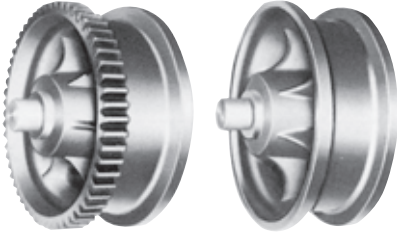
区分	定格荷重	スパン(m)																
		8	9	10	11	12	13	14	15	16	17	18	19	20	21	22	23	24
シングル	0.5t	GDA04T×2																
	1.0t																	
	1.5t																	
	2.0t																	
	2.8t																	
	4.8t																	
ダブル	10t	GDA08T×2																
	2.8t	GDA11T×2																
	4.8t	GDA08T×2																
	7.5t	GDA11T×2																
	10t	GDA08T×4																
	15t	MGB20T (GT) ×2																
	20t	MGB40T (GT) ×2																

標準的なホイスト式天井クレーンの定格荷重とスパンに対する機種選定は上記の通りです。なおクレーンの自重・速度・車輪により限界値は多少増減しますので詳細については最寄りの代理店、日本ホイスト営業所までお問い合わせ下さい。

クレーン車輪

ダクティル鑄鉄車輪

鑄鉄の中では最も強靱なダクティル鑄鉄を使用しています。



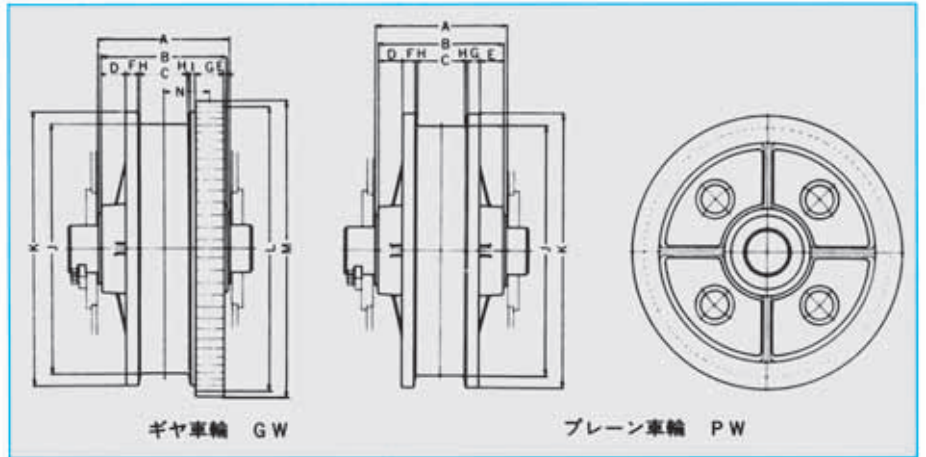
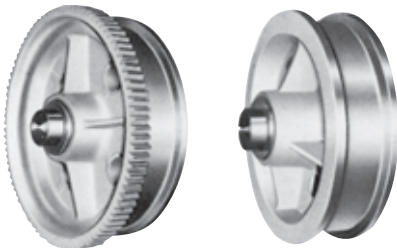
ギヤ車輪 GW

プレーン車輪 PW

名称	形式	諸元及び概略寸法 mm														ベアリング	シャフト	材質	軸圧 t	適用レール kg	重量 kg
		歯数	A	B	C	D	E	F	G	H	J	K	L	M	N						
φ130 クレーン車輪	GW130	3M×54T	112	100	56	10	0	10	20	2	130	158	162	167.8	40	6206 L L	φ30×155	FCD600	2.0	9・12・15・22	8
	PW130	—	112	100	56	10	10	10	10	2	130	158	—	158	—	× 2					7
φ180 クレーン車輪	GW180	5M×42T	127	114	60	12	0	13	25	2	180	208	210	220	44.5	6208 Z Z	φ40×175	FCD600	3.0	12・15・22	12
	PW180	—	127	114	60	12	12	13	13	2	180	208	—	—	—	× 2					10
φ250 クレーン車輪	GW250	5M×56T	167	140	62	16	4	20	32	3	250	289	280	289	50	6308 L L	φ40×225	FCD600	4.5	15・22・(30#)	20
	PW250	—	167	140	62	16	16	20	20	3	250	289	—	—	—	× 2					19
φ320 クレーン車輪	GW320	5M×70T	197	184	80	22	7	25	40	5	320	360	350	360	65	6310 L L	φ50×260	FCD600	8.0	(22)・30・37	46
	PW320	—	197	184	80	22	22	25	25	5	320	360	—	—	—	× 2					43
φ390×60d クレーン車輪	GW390	5M×86T	197	185	80	23	2	25	45	5	390	439	430	439	67.5	6312 L L	φ60×260	FCD600	10.0	22・30・37	61
	PW390	—	197	185	80	23	22	25	25	5	390	439	—	—	—	× 2					56
φ390×75d クレーン車輪	GW396	5M×86T	197	185	80	23	2	25	45	5	390	439	430	439	67.5	22215	φ75×270	FCD600	14.0	30・37・50	61
	PW396	—	197	185	80	23	22	25	25	5	390	439	—	—	—	× 2					56

鍛鋼製溝型車輪

材質の特性を生かした重荷重用大型車輪です。

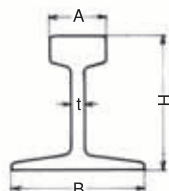


ギヤ車輪 GW

プレーン車輪 PW

名称	形式	諸元及び概略寸法 mm														ベアリング	シャフト	材質	軸圧 t	適用レール kg	重量 kg	
		歯数	A	B	C	D	E	F	G	H	I	J	K	L	M							N
φ400 クレーン車輪	GW400	6M×77T	214	204	80	40	4	20	48	2	8	400	440	462	474	74	22215 × 2	φ75×290	SSW-Q1	16.8	30・37・50	114
	PW400	—	214	204	80	40	40	20	20	2	—	400	440	—	—	—						94
φ500 クレーン車輪	GW500	6M×93T	214	204	80	40	4	20	48	2	8	500	540	558	570	74	22217 × 2	φ85×300	SSW-Q1	21.0	30・37・50	171
	PW500	—	214	204	80	40	40	20	20	2	—	500	540	—	—	—						146

レール



レール呼称	断面寸法 mm				重量 kg/m	レール呼称	断面寸法 mm				重量 kg/m
	A	B	H	t			A	B	H	t	
6kgレール	25.40	50.80	50.80	4.76	5.98	30kgレール	60.33	107.95	107.95	12.30	30.1
9kgレール	32.10	63.50	63.50	5.90	8.94	37kgレール	62.71	122.24	122.24	13.49	37.2
10kgレール	34.13	66.67	66.67	6.35	10.1	40kg Nレール	64	122	140	14	40.9
12kgレール	38.10	69.85	69.85	7.54	12.2	50kgレール	67.87	127.00	144.46	14.29	50.4
15kgレール	42.86	79.37	79.37	8.33	15.2	50kg Nレール	65	127.00	153	15	50.4
22kgレール	50.80	93.66	93.66	10.72	22.3						

透明ビニルキャブタイヤケーブル

JIS C 3312に準拠し、交流600Vまたは直流750V以下のホイスト・クレーン等の移動用電気機器または配線およびこれに類する用途に使用します。

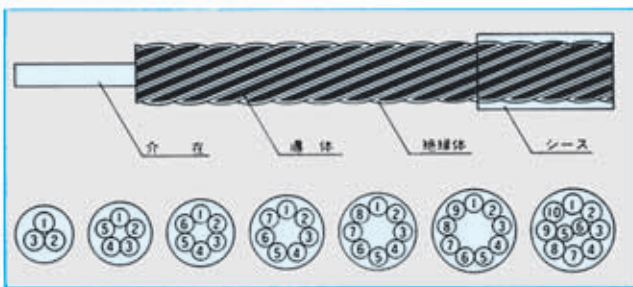
- 絶縁体、シースが透明である為、素線の断線、短絡等が一目でわかり、保守点検が便利です。
- 特に押しボタンスイッチ操作ケーブルは、中心にクレモナロープを一本化した構造で引張りに強く、引掛けたりする心配がなく、たいへん操作しやすくなっています。

※電源線の適用については、本カタログP26キャブタイヤこう張の項を参考にして下さい。

適用 (ホイスト・クレーン)	電源線				
	トローリ線(03T)	500・0K・1T	2K・3T・3H	3D・3S・3L	5D・15D
断面					
構成 心×mm ²	3 ^c ×1.25 ^s	3 ^c ×2 ^s	3 ^c ×3.5 ^s	3 ^c ×5.5 ^s	3 ^c ×8 ^s
許容電流 A	13	18	25	29	37
仕上外径φ mm	10.5±0.2	11.0±0.2	13.0±0.2	15.0±0.2	17.5±0.2
導体抵抗 Ω/km	15.1	9.79	5.24	3.37	2.39
重量 kg/m	0.13	0.16	0.24	0.34	0.46

適用 (ホイスト・クレーン)	電源+走行操作線	操作線(直接操作用)		
	500-3H機内配線	2点直入	4点直入	6点直入
断面				
構成 心×mm ²	3 ^c ×3.5 ^s 2 ^c ×2 ^s	6 ^c ×2 ^s	4 ^c ×2 ^s 4 ^c ×1.25 ^s	10 ^c ×2 ^s
許容電流 A	25/15	15	14/11	13/11
仕上外径φ mm	14.0±0.4	14.2±0.2	16.7±0.3	19.5
導体抵抗 Ω/km	5.24/9.79	9.79	9.79/15.1	10.2
重量 kg/m	0.30	0.29	0.38	0.5

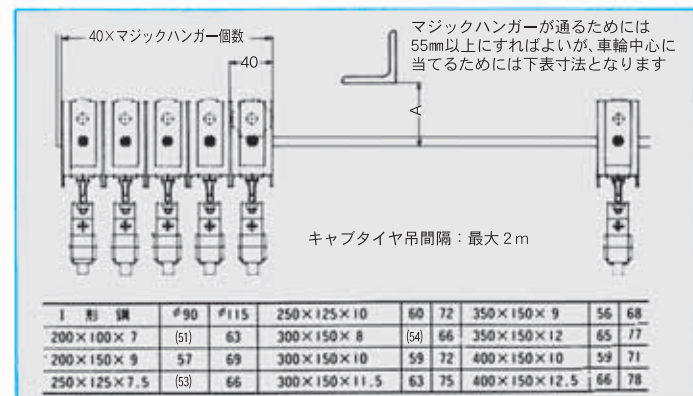
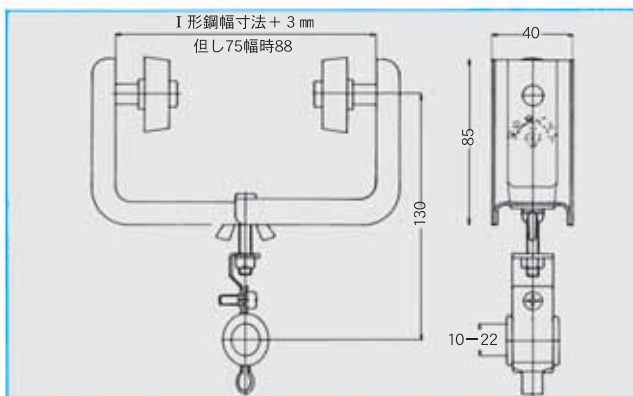
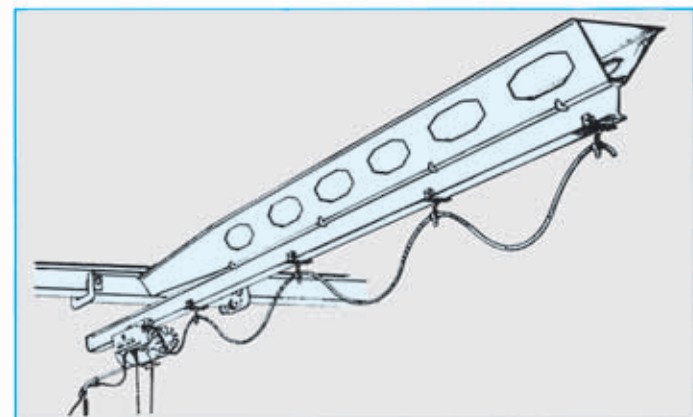
適用 (ホイスト・クレーン)	操作線(間接操作用)				
	2点マグ	4点マグ	6点マグ	7点マグ	8点マグ
断面					
構成 心×mm ²	3 ^c ×0.75 ^s	5 ^c ×0.75 ^s	7 ^c ×0.75 ^s	8 ^c ×0.75 ^s	9 ^c ×0.75 ^s
許容電流 A	10	9	8	8	8
仕上外径φ mm	13.0±0.2	13.0±0.2	15.5±0.2	17.8±0.2	17.8±0.2
導体抵抗 Ω/km	25.1	25.1	27.6	27.6	27.6
重量 kg/m	0.18	0.20	0.25	0.32	0.37



マジックハンガー

- ホイスト横行用I形鋼を使用するため、メッセンジャワイヤ等が不要な経済的給電方法です。
- 各種I形鋼に自由に調整でき、単独取替え、保守が容易です。

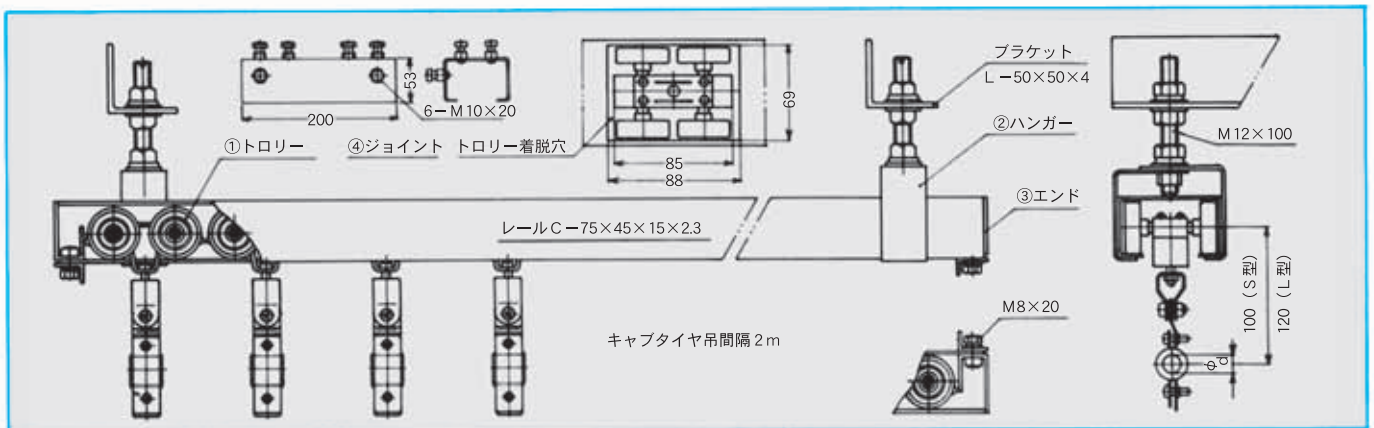
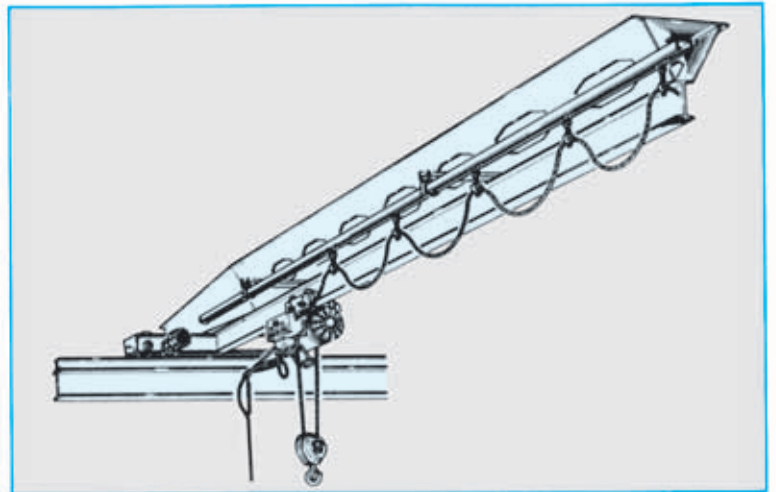
適用I形鋼 75幅・100幅・125幅・150幅



ケーブルトロリー

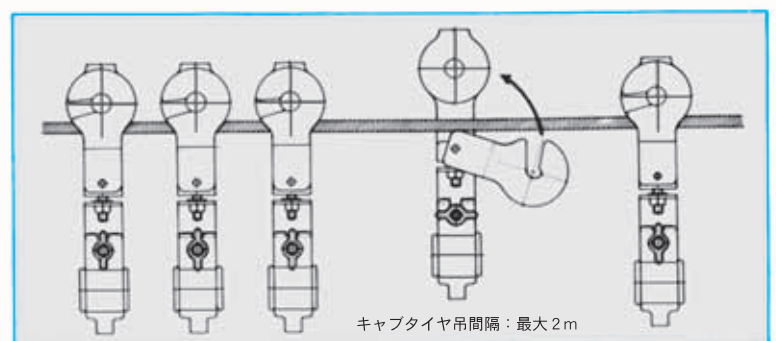
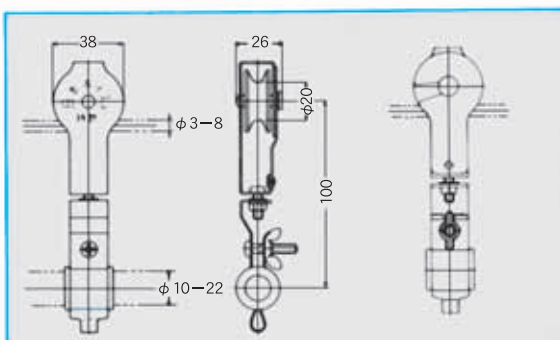
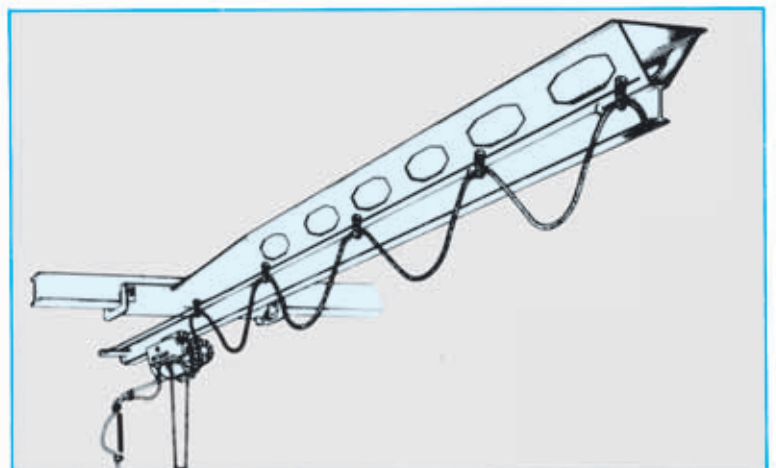
- レールは市販の軽量溝形鋼（亜鉛メッキもあります）を使用するため、長尺で接続部が少なく、ハンガーで支持するだけですから現場取付が簡単にできます。
- トロリーはベアリングタイプの4車輪方式で動きが極めて軽快です。またメンテナンスも不要です。

名称	摘要	重量	名称	摘要	重量
トロリー-S型	d=φ13~22	0.37	ハンガー	3mピッチ	0.36
トロリー-L型	d=φ24~35	0.41	エンド	両端	0.22
トロリー-S-S型	S型2本吊	0.41	ジョイント		1.16
トロリー-L-S型	L型+S型	0.45	レール	軽量溝形鋼 亜鉛メッキ	3.3m
トロリー-L-L型	L型2本吊	0.49			



ケーブルハンガー

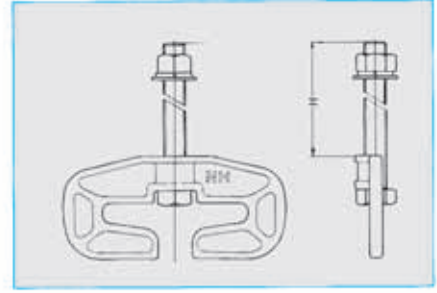
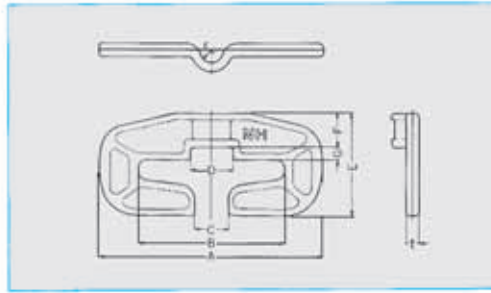
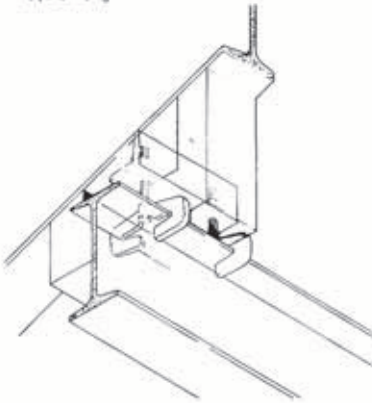
- メッセンジャワイヤへの着脱はワンタッチ、単独取替え、保守が容易です。



I 形鋼取付金具

I 形鋼取付金具

- 現場での溶接、ドリル加工等一切不要でI形鋼をそのまま取付け取替え出来ます。
- 平行・水平出し及びカーブレールの取付けもスパナで簡単に出来ます。



● I 形鋼取付金具 単体仕様

形式	I 形鋼 適用幅	荷重 t	概略寸法 mm										重量 kg
			A	B	C	D	E	F	G	t	r		
H 100	100	2.30	168	105	20	38	74	23	11	12	10	0.67	
H 125	125	2.57	200	130	30	38	90	30	11	12	10	0.96	
H 150	150	3.14	234	155	28	42	101	35	15	15	13	1.90	

● ボルト付仕様

区分	標準吊棒	使用吊棒 I 内H寸法			別注
		プレハブ用	普及形サドル用		
H 100用	M20(3/4)	M 16×100 (7)	M 20×160 (17)		吊棒寸法を御指定下さい
H 125用	M20(3/4)	M 16×100 (7)	M 20×160 (17)		
H 150用	M24(1)	M 16×100 (7)	M 20×160 (17)		

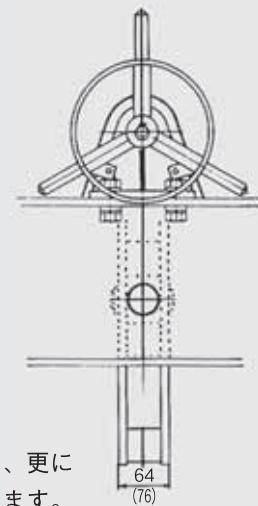
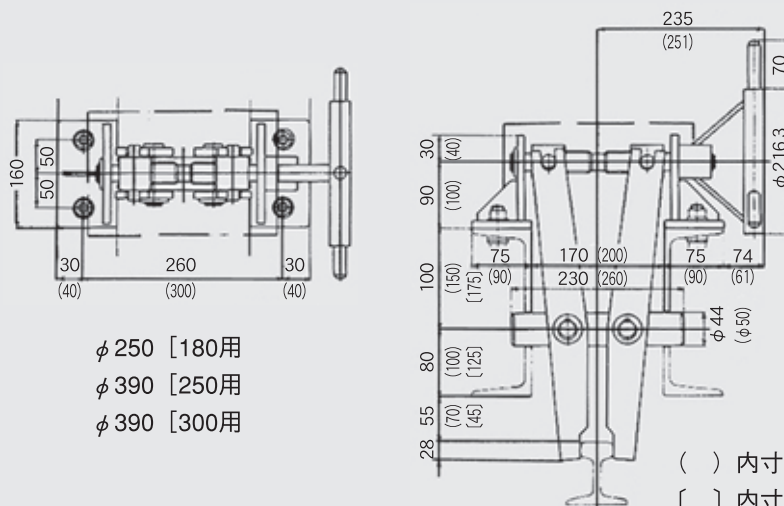
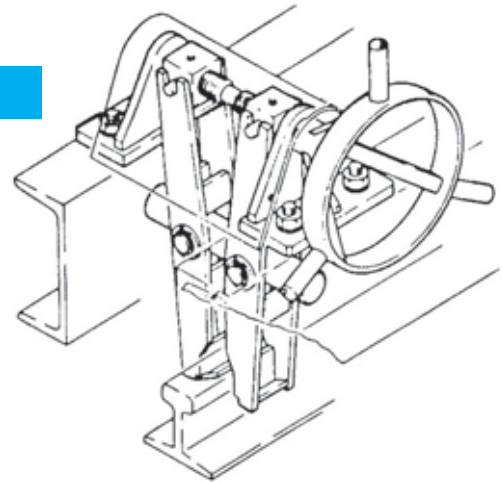
● 適用 I 形鋼 (標準吊棒使用)

形式	適用 I 形鋼	取付可否	
		ボルト頭	ナット
H 100	180×100×6	○	○
	200×100×7	○	○
H 125	250×125×7.5	○	○
	300×150×8	○	○
H 150	300×150×10	○	×
	350×150×9	○	○
	400×150×10	○	×

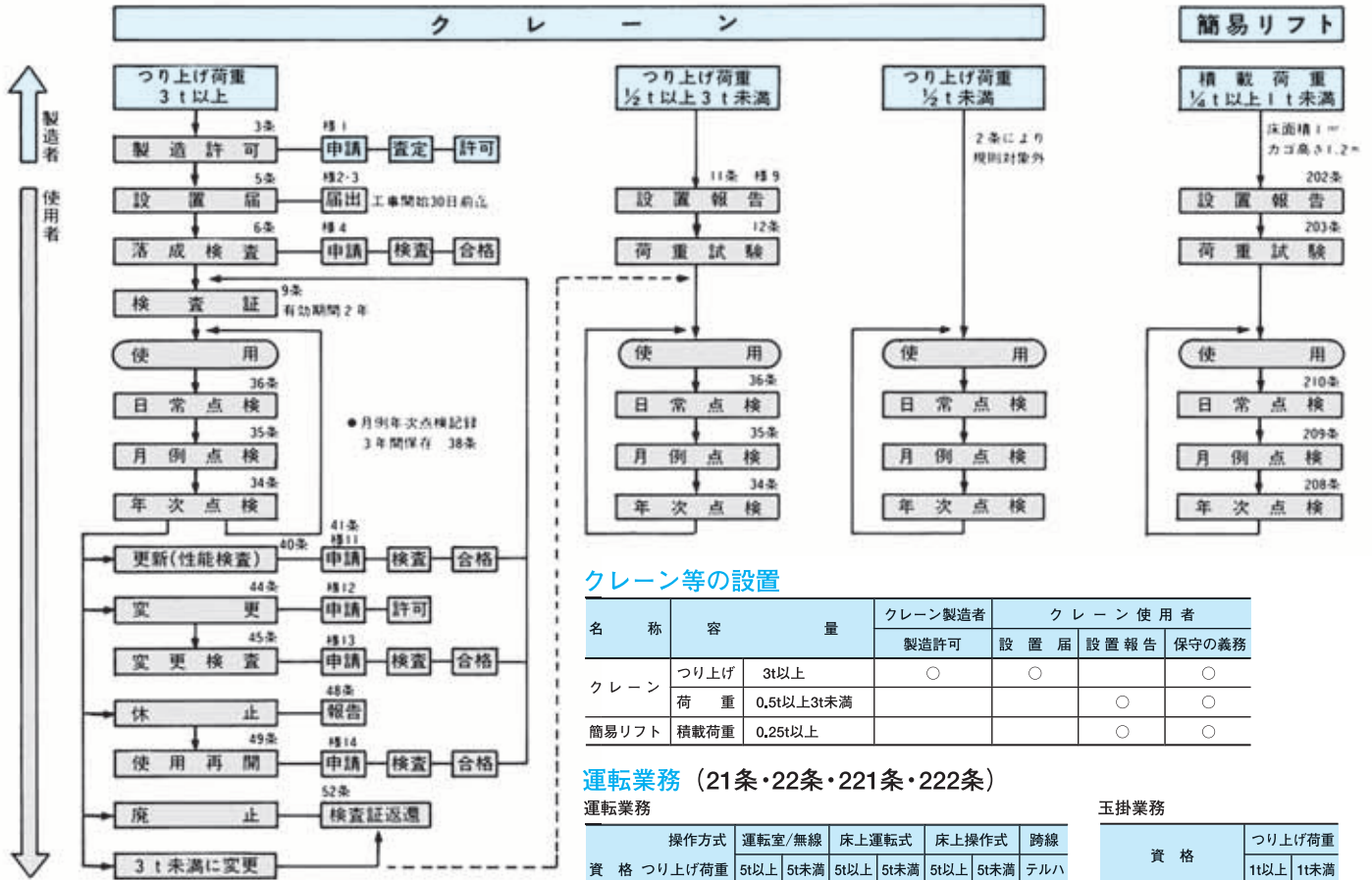
I 形鋼取付金具にボルト等を溶接した場合、○印は適用可能であり、×印及びその他の I 形鋼には不可である。

レールクランプ

- 任意の位置にクレーンをクランプし、突風暴風によるクレーンの暴走事故を防止します。



法的手続きの義務



クレーン等の設置

名称	容量	クレーン製造者		クレーン使用者	
		製造許可	設置届	設置報告	保守の義務
クレーン	つり上げ 3t以上	○	○		○
	荷重 0.5t以上3t未満			○	○
簡易リフト	積載荷重 0.25t以上			○	○

運転業務 (21条・22条・221条・222条)

運転業務

資格	操作方式	運転室/無線		床上運転式		床上操作式		跨線
		5t以上	5t未満	5t以上	5t未満	5t以上	5t未満	
クレーン運転士免許者	○	○	○	○	○	○	○	○
床上運転式限定免許者	×	○	○	○	○	○	○	○
運転技能講習修了者 運転特別講習修了者	×	○	×	○	○	○	○	○
運転特別教育修了者	×	○	×	○	×	○	○	○

玉掛業務

資格	つり上げ荷重	
	1t以上	1t未満
玉掛技能講習修了者	○	○
玉掛特別教育修了者	×	○

[注] 1. ○印: 就業可能、×印: 就業不可
2. 昭和53年9月30日以前に取得したクレーン運転士免許者は、つり上げ荷重が1t以上の玉掛けの業務に就くことが出来ます。

[注] 1. ○印: 就業可能、×印: 就業不可
2. 床上操作式とは、床上で運転し、かつ、当該運転をする者が荷の移動とともに移動する方式のことです。

定格電流・CTこう張

■ホイスト定格電流 (三相200V)

ホイスト形式	電動機KW		極数	電流 A		ホイスト形式	電動機KW		極数	電流 A		ホイスト形式	電動機KW		極数	電流 A	
	50Hz	60Hz		50Hz	60Hz		50Hz	60Hz		50Hz	60Hz		50Hz	60Hz		50Hz	60Hz
500・A300	1.0	1.2	4	8.0	7.2	5-R	5.3	6.3	6	27	28	10-R・10-G	6.9	8.2	6	34.5	39
1.0T・1.5T	1.4	1.7	4	8.4	8.8	5P-G	5.0	6.0	4	22	26	10P-G	10.0	12.0	4	44	50
1.0K・1.5K・2.0T	1.8	2.2	4	13.0	13.2	5P	2.5	3.0	8	20	19	10P・15P	5.0	6.0	8	37	34
2.0K・2.8T	3.2	3.8	4	21	21	7.5-R・7.5-G	10.0	12.0	4	44	50	10P・15P	15.0	18.0	4	63	73
2.8K	5.0	6.0	4	25.5	29.5	7.5P-G	5.0	6.0	8	37	34	20-G・30-R	7.5	9.0	8	54	50
2.8-G	3.2	3.8	4	21	21		6.9	8.2	6	34.5	39	20-G・30-R	16.7	20.0	6	79	82
2.0P・2.8P	5.0	6.0	4	22	26		10.0	12.0	4	44	50	20D・30D・40D	18.4	22	4	77	87
	2.5	3.0	8	20	19		5.0	6.0	8	37	34			8	112	112	

■キャブタイヤケーブル最大こう張距離

三相三線式・電圧降下 4V (2%)											三相三線式・電圧降下 6V (3%)														
I	S	2mm ²	3.5	5.5	8	14	22	30	38	50	60	I	S	2mm ²	3.5	5.5	8	14	22	30	38	50	60		
10	A	25	45	71	103							10	A	37	67	106	154								
15		17	30	47	69	121						15		25	45	70	103	181							
20			22	35	51	90	142					20			33	52	76	135	213						
25			18	28	41	72	114					25			27	42	61	108	171						
30				23	34	60	95	129				30				34	51	90	142	193					
35					29	51	81	111				35					43	76	121	166					
40					25	45	71	97	115			40					37	67	106	145	172				
45						40	63	86	109			45					60	94	129	163					
50						36	57	77	98	129		50					54	85	115	147	193				
60							47	64	82	108		60						70	96	123	162				
70							40	55	70	92	111	70						60	82	105	138	166			
80								47	61	81	97	80							70	91	121	145			
90								43	54	72	86	90							64	81	108	129			
100									49	64	77	100								73	96	115			
110										59	70	110									88	105			
120										54	64	120										81	96		
130											59	130											88		
140											55	140												82	

内線規定 J E A C 8001-1977 120-V 電圧降下 1. 低圧配線中の電圧降下は、幹線および分岐回路においてそれぞれ標準電圧の2%以下とするのを原則とする。ただし、電気使用場所内の変圧器により供給される場合の幹線の電圧降下は3%以下とすることができる。

MEMO

A series of horizontal dashed lines for writing.



NIPPON HOIST

全国ネットのサービス網

本社工場

〒720-0841 広島県福山市津之郷町258-4
TEL(084)951-2211 FAX(084)951-3005

銭函工場

〒061-3271 北海道小樽市銭函4丁目186-8
TEL(0133)75-6040 FAX(0133)75-6041

東北支店

〒989-2324 宮城県亶理郡亶理町逢隈高屋字堂田42番20
TEL(0223)34-6630 FAX(0223)34-6631

宇都宮営業所

〒321-0924 栃木県宇都宮市下栗1丁目25番12
TEL(028)678-6408 FAX(028)678-6409

北関東営業所

〒374-0113 群馬県邑楽郡板倉町泉野2丁目40番12
TEL(0276)80-4250 FAX(0276)80-4252

関東工場

〒374-0113 群馬県邑楽郡板倉町泉野2丁目40番12
TEL(0276)80-4260 FAX(0276)80-4261

大宮営業所

〒331-0802 埼玉県さいたま市北区本郷町1518-2
TEL(048)664-6124 FAX(048)665-7175

千葉営業所

〒260-0007 千葉県千葉市中央区祐光1丁目11番3号
TEL(043)224-1422 FAX(043)224-1454

東京支店

〒108-0023 東京都港区芝浦3丁目6番7号
TEL(03)3455-0731 FAX(03)3455-0739

横浜営業所

〒232-0004 神奈川県横浜市南区前里町2丁目30番地
TEL(045)241-1111 FAX(045)242-9450

新潟営業所

〒950-0923 新潟県新潟市中央区姥ヶ山4-4-32
TEL(025)286-8600 FAX(025)286-7066

北陸営業所

〒930-0017 富山県富山市東田地方町2丁目6番27号
TEL(076)432-5012 FAX(076)432-5030

静岡営業所

〒425-0091 静岡県焼津市八楠4丁目12番13号
TEL(054)627-4255 FAX(054)627-4775

おどろきの工場

〒421-0213 静岡県焼津市飯淵2038-5
TEL(054)664-3270 FAX(054)664-3271

名古屋支店

〒451-0064 愛知県名古屋市中区西2-1-28-1
TEL(052)559-9551 FAX(052)559-9554

中部工場

〒485-0802 愛知県小牧市大字大草字檀之上5570-80
TEL(0568)47-5017 FAX(0568)47-5018

信州営業所

〒381-0037 長野県長野市西和田1丁目13-6レジデンス西和田101号室
TEL(026)239-7711 FAX(026)239-7712

京滋営業所

〒520-2134 滋賀県大津市瀬田5丁目16番13号
TEL(077)545-3440 FAX(077)545-3534

大阪支店

〒550-0015 大阪府大阪市西区南堀江1丁目12番10号
TEL(06)6534-1301 FAX(06)6534-1305

姫路営業所

〒670-0943 兵庫県姫路市市之郷905番8
TEL(079)282-0441 FAX(079)282-0442

福山支店

〒720-0841 広島県福山市津之郷町258-4
TEL(084)951-2212 FAX(084)951-0471

広島営業所

〒736-0081 広島県広島市安芸区船越5丁目30番13号
TEL(082)822-3673 FAX(082)822-8666

四国営業所

〒763-0071 香川県丸亀市田村町字道東1785-5
TEL(0877)22-9196 FAX(0877)22-9197

九州支店

〒841-0074 佐賀県鳥栖市西新町1412-3
TEL(0942)81-5566 FAX(0942)81-5569

九州工場

〒841-0074 佐賀県鳥栖市西新町1412-3
TEL(0942)81-5578 FAX(0942)81-5579

国際部

〒720-0836 広島県福山市瀬戸町大字長和字平田7-1
TEL(084)951-2800 FAX(084)951-2801